



A4 / 1:100  
ABRIL 2015

PLANTA SOTANO= 120.9m<sup>2</sup> - GARAJE: 36.9m<sup>2</sup> - TOTAL: 157.8m<sup>2</sup>  
 PLANTA BAJA= VIVIENDA: 121.6m<sup>2</sup> - PORCHE: 25m<sup>2</sup> - TOTAL: 146.6m<sup>2</sup>  
 PLANTA PRIMERA= VIVIENDA: 98.7m<sup>2</sup> - PORCHE: 17.3m<sup>2</sup> - TOTAL: 116m<sup>2</sup>

**MANUEL LORENZO 1**  
 Fernando Losada and Co., architects.



A4 / 1:100  
ABRIL 2015

PLANTA SOTANO= 120.9m<sup>2</sup> - GARAJE: 36.9m<sup>2</sup> - TOTAL: 157.8m<sup>2</sup>  
 PLANTA BAJA= VIVIENDA: 121.6m<sup>2</sup> - PORCHE: 25m<sup>2</sup> - TOTAL: 146.6m<sup>2</sup>  
 PLANTA PRIMERA= VIVIENDA: 98.7m<sup>2</sup> - PORCHE: 17.3m<sup>2</sup> - TOTAL: 116m<sup>2</sup>

**MANUEL LORENZO 1**  
 Fernando Losada and Co., architects.



A4 / 1:100  
ABRIL 2015

PLANTA SOTANO= 120.9m<sup>2</sup> - GARAJE: 36.9m<sup>2</sup> - TOTAL: 157.8m<sup>2</sup>  
 PLANTA BAJA= VIVIENDA: 121.6m<sup>2</sup> - PORCHE: 25m<sup>2</sup> - TOTAL: 146.6m<sup>2</sup>  
 PLANTA PRIMERA= VIVIENDA: 98.7m<sup>2</sup> - PORCHE: 17.3m<sup>2</sup> - TOTAL: 116m<sup>2</sup>

**MANUEL LORENZO 1**  
 Fernando Losada and Co., architects.



ALZADO NORESTE

- |   |                               |   |   |
|---|-------------------------------|---|---|
|  | Teja Roja ó Teja Negra        |  | Acabado Fachada 1: Color Rosa Oscuro            |
|  | Perfileria Pvc color Marrón   |  | Acabado Fachada 2: Sillares de Piedra Clara     |
|  | Cristal 100% Transparente     |  | Acabado Fachada 3: Piedra de Mamposteria Oscura |
|  | Aleros y Porches color Marrón |  | Dinteles y Aleros en Madera                     |

A4 / 1:100  
ABRIL 2015

**MANUEL LORENZO 1**  
Fernando Losada and Co., architects.



Teja Roja ó Teja Negra



Perfileria Pvc color Marrón



Cristal 100% Transparente



Aleros y Porches color Marrón



Acabado Fachada 1: Color Rosa Oscuro



Acabado Fachada 2: Sillares de Piedra Clara



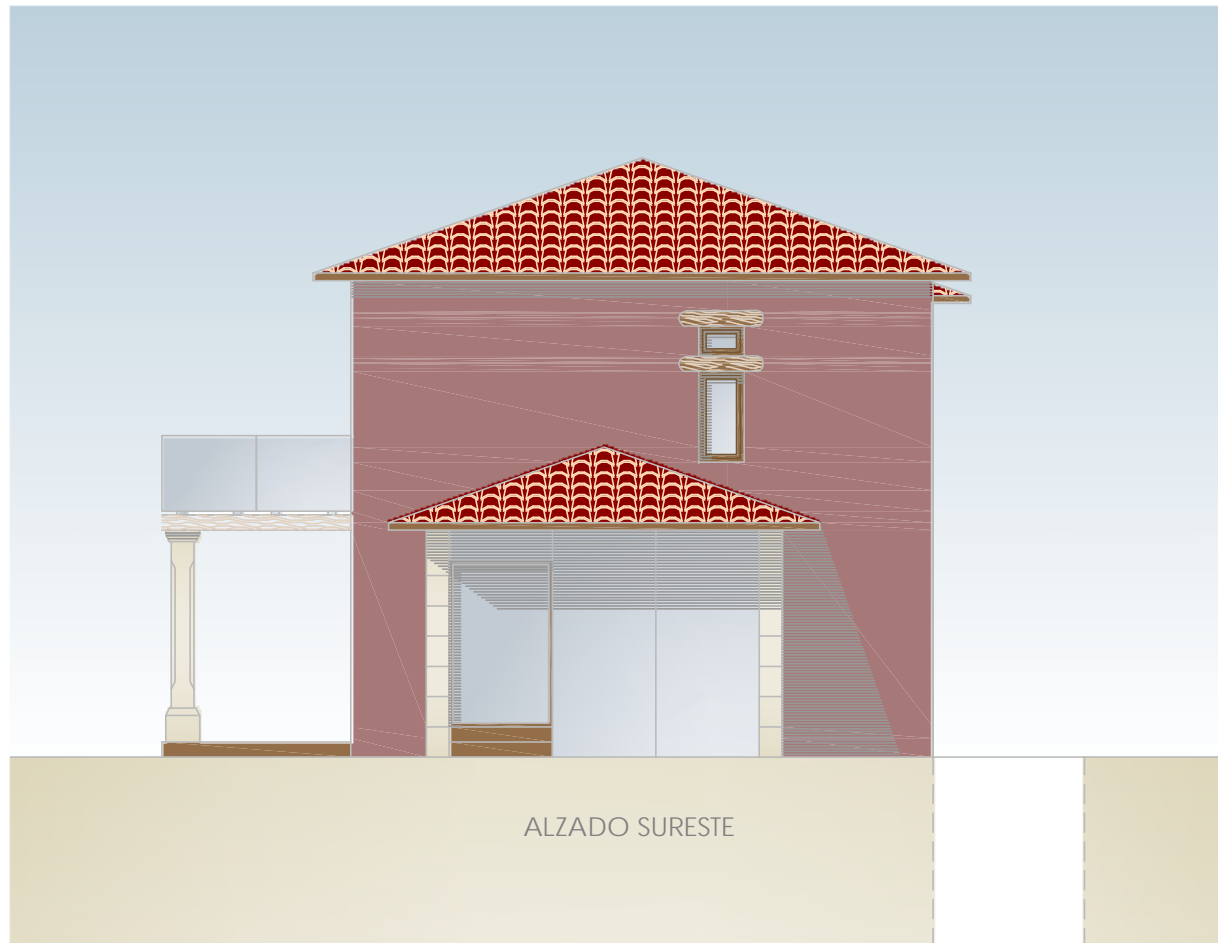
Acabado Fachada 3: Piedra de Mamposteria Oscura



Dinteles y Aleros en Madera

A4 / 1:100  
ABRIL 2015

**MANUEL LORENZO 1**  
Fernando Losada and Co., architects.



Teja Roja ó Teja Negra



Perfileria Pvc color Marrón



Cristal 100% Transparente



Aleros y Porches color Marrón



Acabado Fachada 1: Color Rosa Oscuro



Acabado Fachada 2: Sillares de Piedra Clara



Acabado Fachada 3: Piedra de Mamposteria Oscura



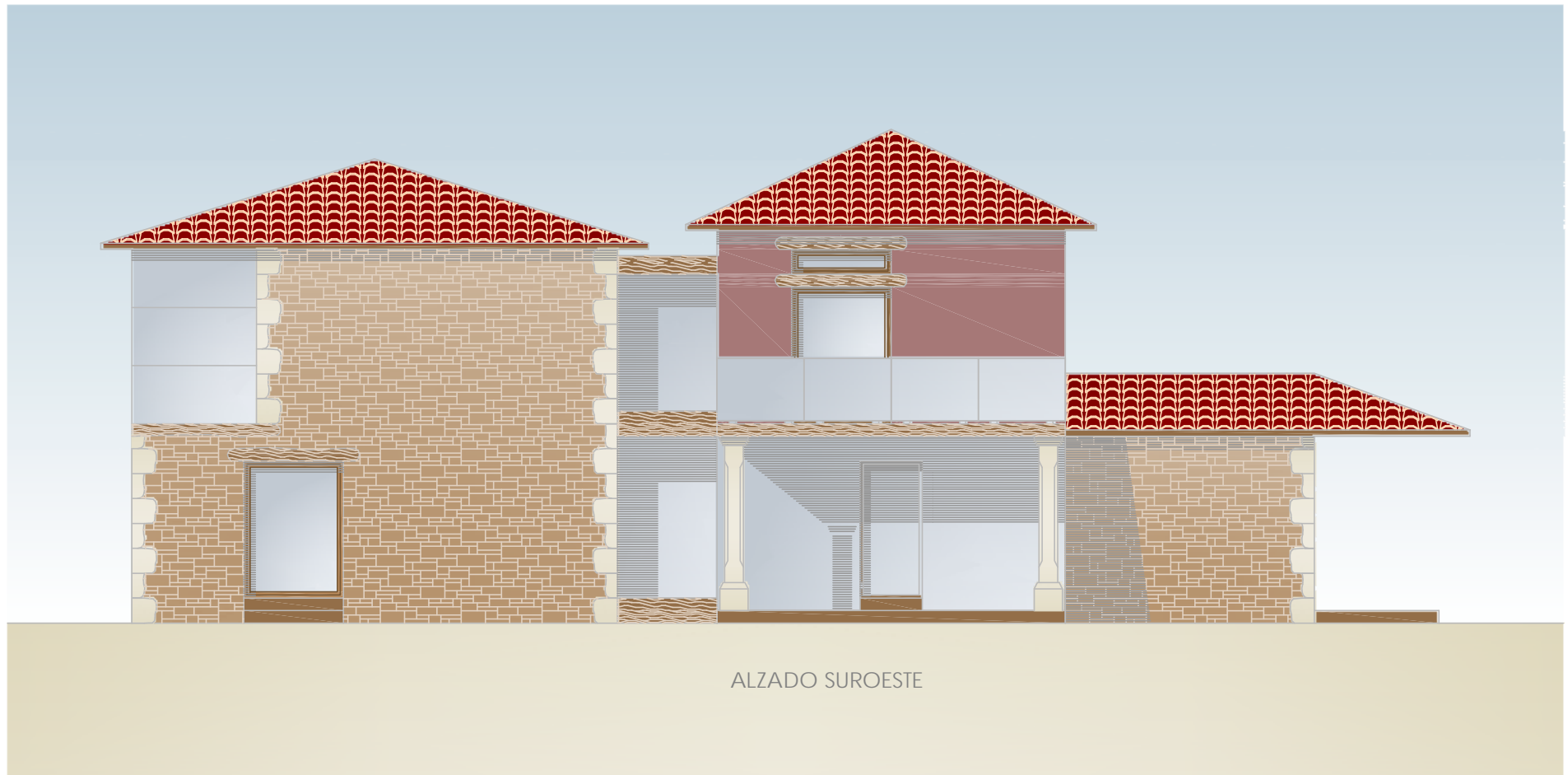
Dinteles y Aleros en Madera

A4 / 1:100





ABRIL 2015





MANUEL LORENZO 1

Fernando Losada and Co., architects.



ALZADO SUROESTE

-  Teja Roja ó Teja Negra
-  Perfilera Pvc color Marrón
-  Cristal 100% Transparente
-  Aleros y Porches color Marrón

-  Acabado Fachada 1: Color Rosa Oscuro
-  Acabado Fachada 2: Sillares de Piedra Clara
-  Acabado Fachada 3: Piedra de Mamposteria Oscura
-  Dinteles y Aleros en Madera

A4 / 1:100  
ABRIL 2015

**MANUEL LORENZO 1**  
Fernando Losada and Co., architects.